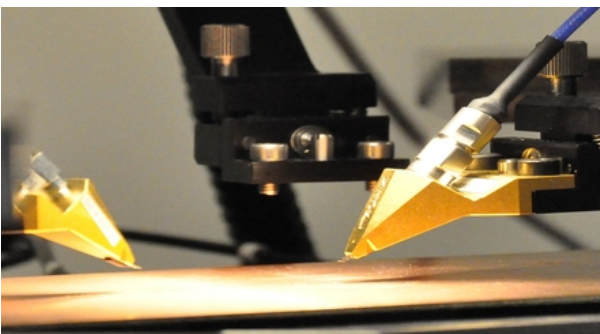


Labore



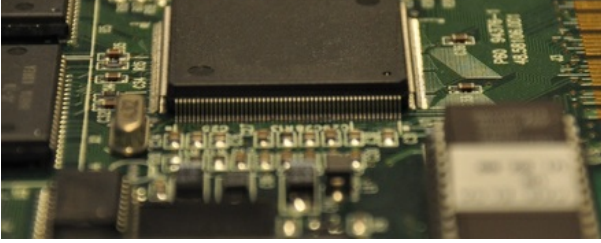
- ▶ Professionelle Simulationssoftware für Feldberechnung und Schaltungssimulation
- ▶ Serversystem 16 x 3 GHz, 160 GB RAM
- ▶ Serversystem 16 x 2.8 GHz, 256 GB RAM, Tesla K80 GPU
- ▶ 6 Studentische Arbeitsplätze



- ▶ Vier-Port Netzwerkanalysator bis 40 GHz
- ▶ IC und PCB Prober
- ▶ Impedanzanalysator
- ▶ Störmessempfänger



- ▶ Nahfeld Scanner
- ▶ Netzwerk und Spektrumanalysatoren
- ▶ Digitales Mehrkanal-Oszilloskop, 8 GHz Bandbreite und



25 GS/s Echtzeit-Abtastrate
▶ Signalgeneratoren
